

展后报告 Post Show Report

第12届广州仿真植物花卉、工艺品及家居用品交易会

展会概况 Overview

展览面积 Scale	展览场馆 Venues
68,000 平方米/spm	广州国际采购中心ISC
展商数量 Number of Exhibitors	展出日期 Exhibiting Date
396	2019年10月21-27日 21-27 October, 2019
贸易买家 Trade Buyers	
39,600人次	

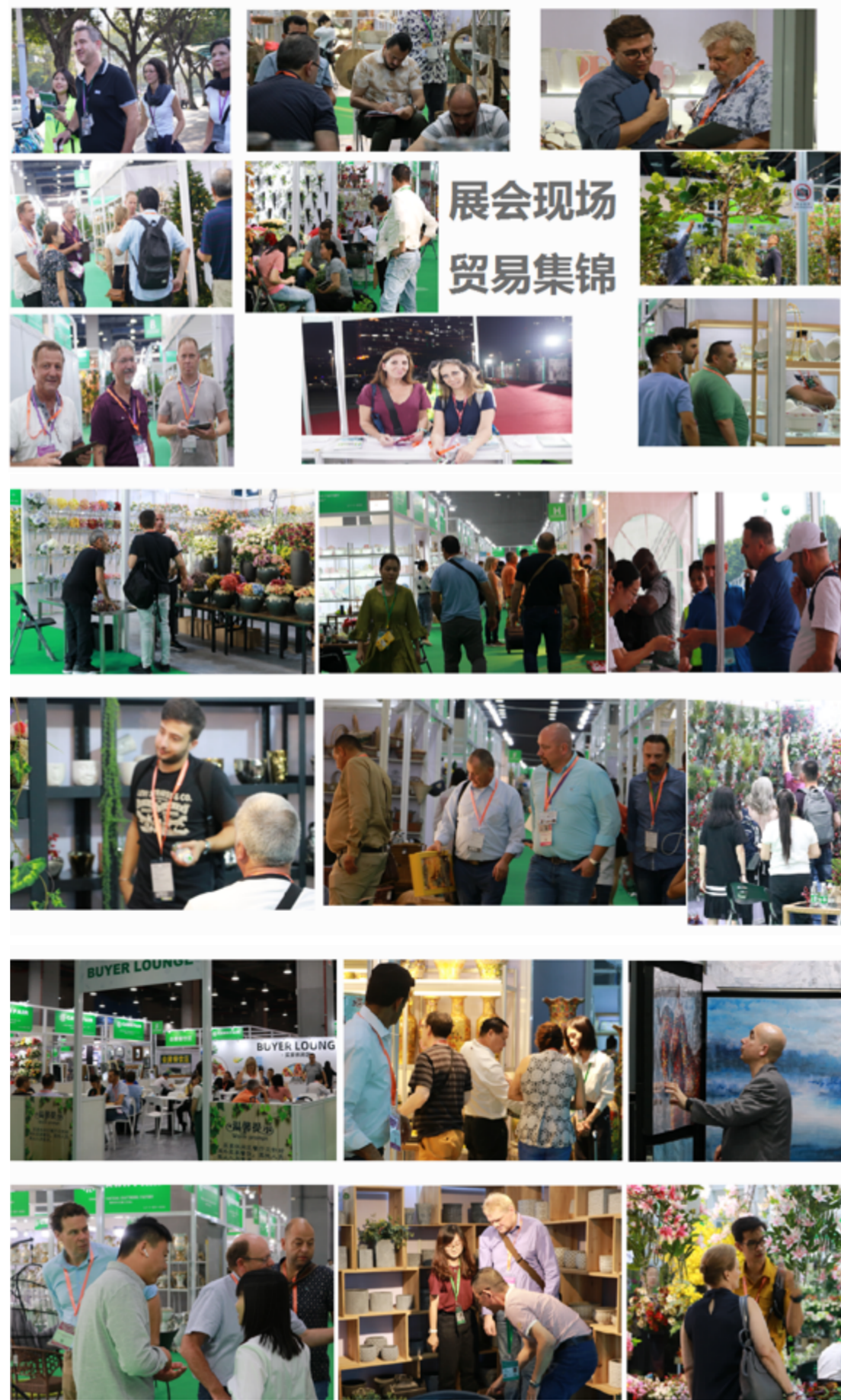
WWW.CAWHFAIR.COM

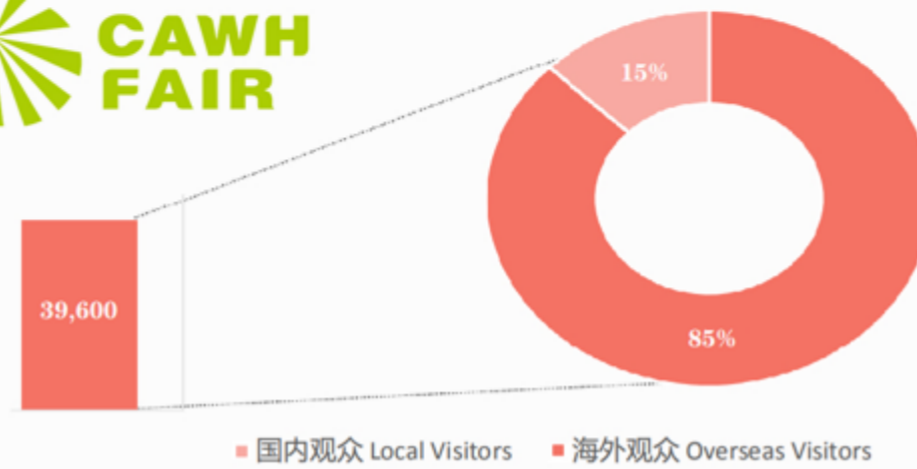
我们的价值观 Our Value

搭建更高标准的出口贸易平台



2019年，CAWHFAIR坚持一贯的追求，为中国出口企业，提供更高标准的出口贸易平台



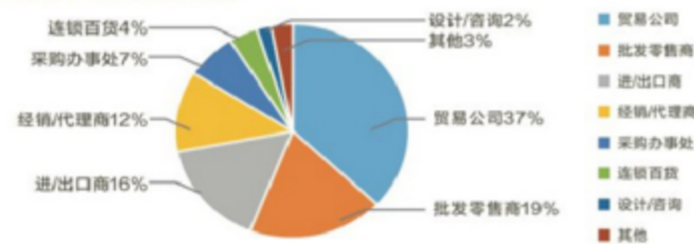


39,600

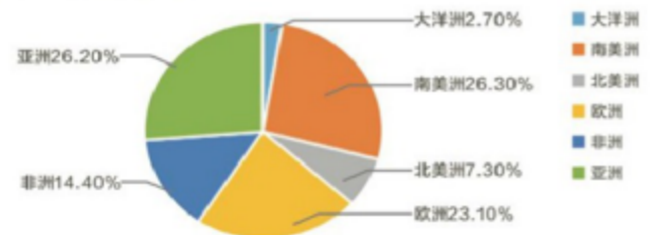
观众总人次达 39,600，较去年增长3.51%，达历史新高。
其中，海外观众占比85%

观众分析 Visitor Profile

买家业务性质构成



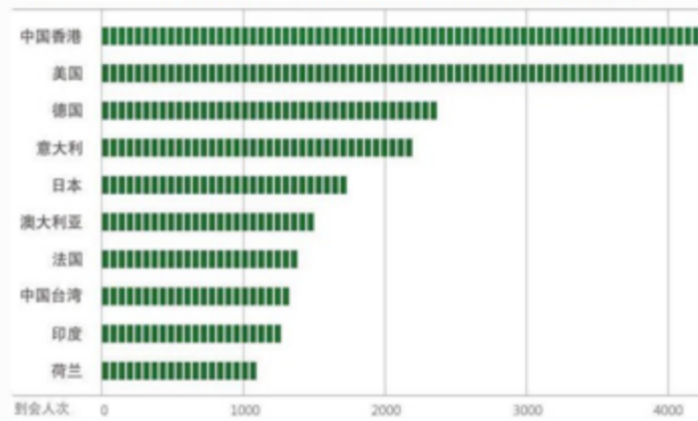
买家各大洲分类



海外观众 • Overseas Visitors

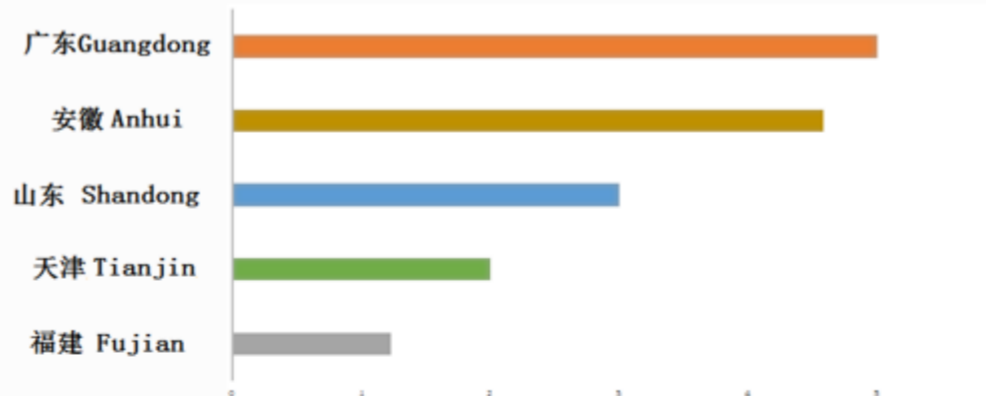
更强大的国际贸易枢纽 An enhanced terminal for global trading market

TOP10 到访前10的买家来源国家和地区



参展商地区分布

Exhibitor Geographical Distribution



同步广交会，抢占全球贸易商机！

CAWHFAIR 坚持一贯的追求，为中国企业提供更高标准的出口贸易平台。
2020年4月21-27日，CAWHFAIR 将继续以专业的服务与企业携手共进。
阳春四月，期待与您继续相约广州·琶洲·广州国际采购中心。



相约 2020 !
See you in 2020!



WWW.CAWHFAIR.COM

2020年4月21-27日
广州·琶洲
Pazhou .Guangzhou



**The 13th CAWHFair will be held on 21st Aril,
2020 in Guangzhou International Sourcing Center.**

We are looking forward to your arrival.

第13届广州仿真植物花卉、工艺品及家居用品交易会将于
2020年4月21日在广州国际采购中心盛大举行。

我们期待您的光临。

This Is the world' s stage

这里是世界的舞台